



/ หน้าแรก / ติดตามสถานะ / ผลการประเมิน / แบบสำรวจ / ตั้งค่าระบบ (/)

ปีงบประมาณ 2563 ▾

Preview (/report/rpt0201?year=2020&departmentId=2033&isPrint=True)

คะแนนภาพรวมหน่วยงานองค์การบริหารส่วนตำบลนาโตะหมิง : 66.28 คะแนน
ระดับผลการประเมิน : C

ดูเกณฑ์การประเมิน



อันดับ	ตัวชี้วัด	คะแนน
1	การปฏิบัติหน้าที่	88.44
2	คุณภาพการดำเนินงาน	79.90
3	ประสิทธิภาพการสื่อสาร	75.77
4	การปรับปรุงการทำงาน	74.15
5	การใช้ทรัพย์สินของราชการ	73.78
6	การใช้อำนาจ	73.69
7	การใช้งบประมาณ	73.06
8	การป้องกันการทุจริต	68.75
9	การแก้ไขปัญหาการทุจริต	67.25
10	การเปิดเผยข้อมูล	34.91

คะแนนสูงสุด

88.44

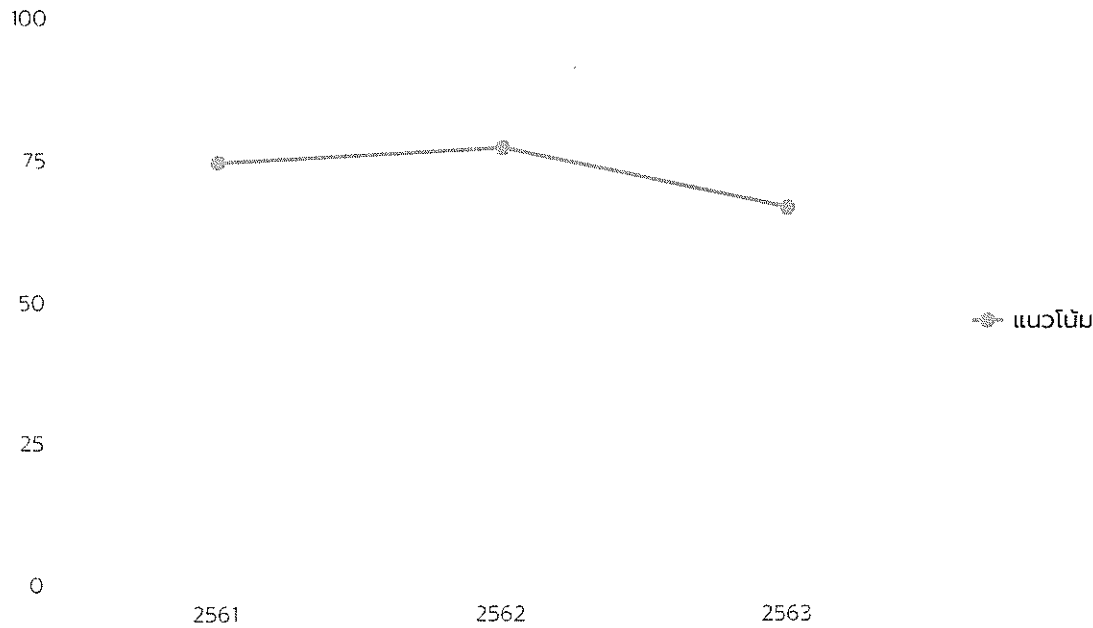
คะแนนต่ำสุด

34.91

คะแนน

คะแนน

กราฟแนวโน้ม



ข้อเสนอแนะ/หมายเหตุ [ดูเพิ่มเติม \(/report/rpt0205?year=2020&departmentId=2033\)](/report/rpt0205?year=2020&departmentId=2033)

จากเป้าหมาย “การประเมินคุณธรรมและความโปร่งใสในการดำเนินงานของหน่วยงานภาครัฐ (ITA) ประจำปี 2563” ที่กำหนดให้หน่วยงานที่เข้ารับการประเมินร้อยละ 80 จะต้องมียุทธศาสตร์ 85 คะแนนขึ้นไป ภายในปี 2565 พบว่า ผลคะแนนการประเมินหน่วยงานของท่านจาก 3 แบบวัด คือ แบบวัดการรับรู้ของผู้มีส่วนได้ส่วนเสียภายใน (IIT) แบบวัดการรับรู้ของผู้มีส่วนได้ส่วนเสียภายนอก (EIT) และแบบตรวจการเปิดเผยข้อมูลสาธารณะ (OIT) จำนวนทั้งสิ้น 10 ตัวชี้วัด ไม่มีแบบวัดใดผ่านเกณฑ์เป้าหมาย (85 คะแนนขึ้นไป) จึงมีข้อเสนอแนะเพื่อการปรับปรุงการดำเนินงานให้มีผลการประเมินที่ดียิ่งขึ้นในปีถัดไป ดังต่อไปนี้

แบบวัด IIT เป็นการประเมินการรับรู้ของบุคลากรภายในเกี่ยวกับการปฏิบัติหน้าที่ การใช้จ่ายงบประมาณและทรัพย์สินของราชการ โดยยึดระเบียบปฏิบัติและกฎหมายที่เกี่ยวข้อง รวมทั้งหลักการมีส่วนร่วมของประชาชน จึงควรดำเนินการดังนี้ 1) การปฏิบัติหน้าที่ จัดให้มีการเปิดเผยข้อมูลเกี่ยวกับขั้นตอน ระยะเวลาและผู้รับผิดชอบในการให้บริการอย่างชัดเจน สร้างระบบการประเมินประสิทธิภาพการให้บริการของผู้มาติดต่อรับบริการ ณ จุดให้บริการได้โดยง่าย สะดวกและเป็นไปตามหลักการปกป้องความลับของผู้ให้ข้อมูล รวมทั้งกำหนดมาตรการบริหารงานบุคคลและการพิจารณาให้คุณ ให้โทษ ตามหลักคุณธรรมและความสามารถ 2) การใช้จ่ายงบประมาณ จัดให้มีการเปิดเผยข้อมูลการใช้จ่ายงบประมาณ แผนการจัดซื้อจัดจ้างหรือการจัดหาพัสดุ รวมถึงกระบวนการเบิกจ่ายงบประมาณโดยเปิดเผยและพร้อมรับการตรวจสอบจากทุกภาคส่วน ตลอดจนการจัดทำรายงานผลการใช้จ่ายงบประมาณอย่างสม่ำเสมอ 3) การใช้อำนาจของผู้บริหารด้านการบริหารงานบุคคล จัดทำรายละเอียดของตำแหน่งงาน (job description) และเกณฑ์การประเมินผลการปฏิบัติงานอย่างชัดเจนและเปิดเผย รวมทั้งการเปิดรับฟังความคิดเห็นของผู้ที่เกี่ยวข้องเพื่อปรับปรุงประสิทธิภาพการปฏิบัติงาน 4) การใช้ทรัพย์สินของราชการ จัดทำคู่มือและระเบียบการใช้ทรัพย์สินของราชการ สร้างระบบการกำกับดูแลและติดตามตรวจสอบการยืม-คืน และการลงโทษอย่างเคร่งครัด 5) การแก้ไขปัญหาการทุจริต มุ่งเสริมสร้างวัฒนธรรมการทำงานเพื่อประโยชน์สูงสุดของส่วนรวม มีจิตสำนึกและพร้อมให้บริการประชาชนอย่างเต็มกำลังความสามารถ โดยจัดทำมาตรการการป้องกันและมีระบบการติดตามตรวจสอบพฤติกรรมกรรมการทุจริต

ภาพรวม แบบวัดการรับรู้ IIT แบบวัดการรับรู้ EIT แบบ OIT

รายงานรายละเอียดผลการประเมิน ประจำปีงบประมาณ 2563

IIT	คะแนนเฉลี่ย	IIT	คะแนนเฉลี่ย	IIT	คะแนนเฉลี่ย	IIT
1 การปฏิบัติหน้าที่	88.44	2 การใช้งบประมาณ	73.06	3 การใช้อำนาจ	73.69	4 การใช้
I1 บุคลากรในหน่วยงานของท่าน ปฏิบัติงานหรือให้บริการแก่ผู้ที่มาติดต่อ ตามประเด็นดังต่อไปนี้ มากน้อยเพียงใด						77.55

11 บุคลากรในหน่วยงานของท่าน ปฏิบัติงานหรือให้บริการแก่ผู้ที่มาติดต่อ ตามประเด็นดังต่อไปนี้ มากน้อยเพียงใด					77.55
หัวข้อการประเมิน	ที่สุด หรือไม่มี เลย	น้อย	มาก	มากที่สุด	คะแนน
หัวข้อการประเมิน	ที่สุด หรือไม่มี เลย	น้อย	มาก	มากที่สุด	คะแนน
เป็นไปตามขั้นตอนที่กำหนด	3.57%	0.00%	53.57%	42.86%	78.75
เป็นไปตามระยะเวลาที่กำหนด	3.57%	3.57%	53.57%	39.29%	76.36
12 บุคลากรในหน่วยงานของท่าน ปฏิบัติงานหรือให้บริการ แก่ผู้มาติดต่อทั่ว ๆ ไป กับผู้มาติดต่อที่รู้จักเป็นการส่วนตัวอย่างเท่าเทียมกัน มากน้อยเพียงใด					76.32
หัวข้อการประเมิน	น้อย ที่สุด หรือไม่มี เลย	น้อย	มาก	มากที่สุด	คะแนน
บุคลากรในหน่วยงานของท่าน ปฏิบัติงานหรือให้บริการ แก่ผู้มาติดต่อทั่ว ๆ ไป กับผู้มาติดต่อที่รู้จักเป็นการส่วนตัวอย่างเท่าเทียมกัน มากน้อยเพียงใด	3.57%	7.14%	46.43%	42.86%	76.32
13 บุคลากรในหน่วยงานของท่าน มีพฤติกรรมในการปฏิบัติงาน ตามประเด็นดังต่อไปนี้ อย่างไร					76.75
หัวข้อการประเมิน	น้อย ที่สุด หรือไม่มี เลย	น้อย	มาก	มากที่สุด	คะแนน

13 บุคลากรในหน่วยงานของท่าน มีพฤติกรรมในการปฏิบัติงาน ตามประเด็นดังต่อไปนี้ อย่างไร						76.75
หัวข้อการประเมิน	น้อยที่สุด หรือไม่มี เลย	น้อย	มาก	มากที่สุด	คะแนน	
มุ่งผลสำเร็จของงาน	0.00%	3.57%	53.57%	42.86%	79.93	
ให้ความสำคัญกับงานมากกว่าธุระส่วนตัว	0.00%	3.57%	60.71%	35.71%	77.57	
พร้อมรับผิดชอบ หากความผิดพลาดเกิดจากตนเอง	7.14%	7.14%	46.43%	39.29%	72.75	

14 บุคลากรในหน่วยงานของท่าน มีการเรียกรับสิ่งดังต่อไปนี้ จากผู้มาติดต่อ เพื่อแลกกับการปฏิบัติงาน การอนุมัติ อนุญาต หรือให้บริการ หรือไม่						100.00
หัวข้อการประเมิน	มี	ไม่มี	คะแนน			
เงิน	0.00%	100.00%	100.00			
ทรัพย์สิน	0.00%	100.00%	100.00			
ประโยชน์อื่น ๆ ที่อาจคำนวณเป็นเงินได้ เช่น การลดราคา การรับความบันเทิง เป็นต้น	0.00%	100.00%	100.00			

15 นอกเหนือจากการรับจากญาติหรือจากบุคคล ที่ให้กันในโอกาสต่าง ๆ โดยปกติตามขนบธรรมเนียม ประเพณี หรือวัฒนธรรม หรือให้กันตามมารยาทที่ปฏิบัติกันในสังคมแล้ว บุคลากรในหน่วยงานของท่าน มีการรับสิ่งดังต่อไปนี้ หรือไม่ 100.00

หัวข้อการประเมิน	มี	ไม่มี	คะแนน
เงิน	0.00%	100.00%	100.00
ทรัพย์สิน	0.00%	100.00%	100.00
ประโยชน์อื่น ๆ ที่อาจคำนวณเป็นเงินได้ เช่น การลดราคา การรับความบันเทิง เป็นต้น	0.00%	100.00%	100.00

16 บุคลากรในหน่วยงานของท่าน มีการให้สิ่งดังต่อไปนี้ แก่บุคคลภายนอกหรือภาคเอกชน เพื่อสร้างความสัมพันธ์ที่ดีและคาดหวังให้มีการตอบแทนในอนาคต หรือไม่ 100.00

หัวข้อการประเมิน	มี	ไม่มี	คะแนน
เงิน	0.00%	100.00%	100.00
ทรัพย์สิน	0.00%	100.00%	100.00
ประโยชน์อื่น ๆ เช่น การยกเว้นค่าบริการ การอำนวยความสะดวกเป็นกรณีพิเศษ เป็นต้น	0.00%	100.00%	100.00

ผู้ตอบแบบวัดการรับรู้ของผู้มีส่วนได้ส่วนเสียภายนอก

อายุ	ชาย	หญิง	อื่นๆ
ต่ำกว่า 20 ปี	4	0	0
20 – 30 ปี	7	12	0
31 – 40 ปี	8	17	0
41 – 50 ปี	9	9	0
51 – 60 ปี	2	5	0
มากกว่า 60 ปี	0	0	0
ระดับการศึกษา	ชาย	หญิง	อื่นๆ
ประถมศึกษาหรือต่ำกว่า	1	11	0
มัธยมศึกษาหรือเทียบเท่า	11	12	0
อนุปริญญาหรือเทียบเท่า	6	5	0
ปริญญาตรีหรือเทียบเท่า	12	15	0
สูงกว่าปริญญาตรี	0	0	0
อื่น ๆ	0	0	0
ติดต่อหน่วยงาน	ชาย	หญิง	อื่นๆ
บุคคลทั่วไป	16	30	0

อายุ	ชาย	หญิง	อื่นๆ
หน่วยงานของรัฐ	10	9	0
องค์กรธุรกิจ	4	3	0
อื่น ๆ	0	1	0

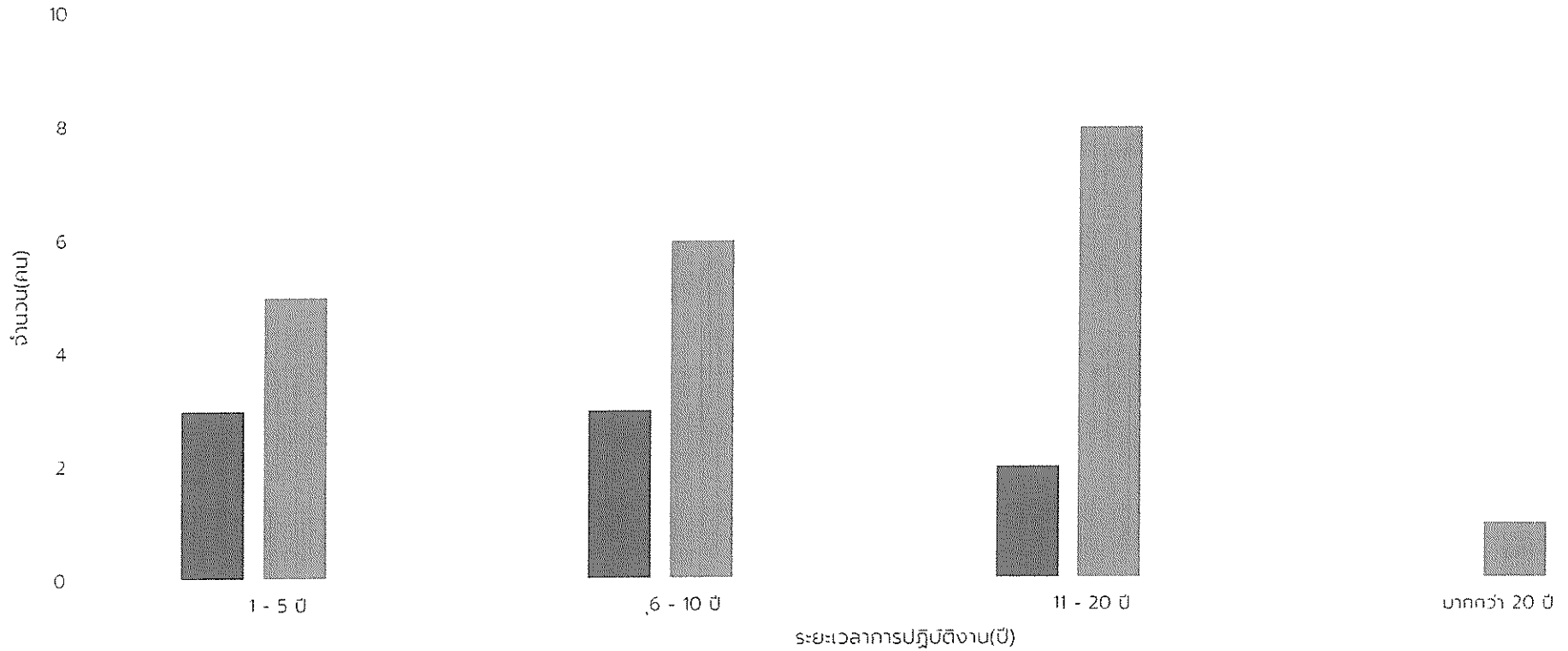
ผู้ตอบแบบวัดการรับรู้ของผู้มีส่วนได้ส่วนเสียภายใน

อายุ	ชาย	หญิง	อื่นๆ
ต่ำกว่า 20 ปี	0	0	0
20 - 30 ปี	0	0	0
31 - 40 ปี	2	8	0
41 - 50 ปี	4	12	0
51 - 60 ปี	2	0	0
มากกว่า 60 ปี	0	0	0
ระดับการศึกษา	ชาย	หญิง	อื่นๆ
ประถมศึกษาหรือต่ำกว่า	1	0	0
มัธยมศึกษาหรือเทียบเท่า	1	1	0
อนุปริญญาหรือเทียบเท่า	1	2	0
ปริญญาตรีหรือเทียบเท่า	2	12	0

อายุ	ชาย	หญิง	อื่นๆ
สูงกว่าปริญญาตรี	3	5	0
อื่น ๆ	0	0	0

 สภาพแวดล้อมการทำงานของเจ้าหน้าที่ในหน่วยงานภาครัฐ ประจำปี 2563

จำนวนบุคลากร



ติดต่อหน่วยงานสำนักงาน ป.ป.ช.